

Kana**NET**

DUTO**Liso**

KN**TS**



Tubos PEAD para Aterros Sanitários

- Grandes diâmetros
- Maior vida útil
- Fácil instalação
- Alta performance hidráulica

Kanaflex[®]
S/A INDÚSTRIA DE PLÁSTICOS

Tubos PEAD para Aterros Sanitários

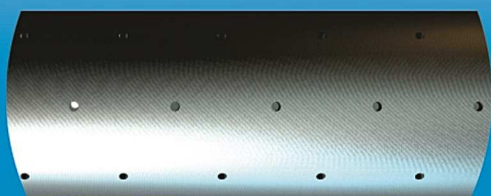
DUTOLiSO

Duto de parede lisa fabricado de acordo com a especificação técnica Kanaflex e fornecido em barras de 6, 12 ou 18 metros com extremidade lisa ou flangeada. Pode ser fornecido em rolo de 50 ou 100 metros (somente até DE110, SDR ≤ 17). Destina-se às aplicações gerais não pressurizadas, como transporte de líquido ou sólido, gás, entre outros.



DE (mm)	SDR 26		SDR 21		SDR 17		SDR 13,6		SDR 11	
	e (mm)	Peso* (kg/m)	e (mm)	Peso* (kg/m)	e (mm)	Peso* (kg/m)	e (mm)	Peso* (kg/m)	e (mm)	Peso* (kg/m)
63					3,8	0,722	4,7	0,878	5,8	1,058
90					5,4	1,466	6,7	1,781	8,2	2,141
110	4,2	1,437	5,3	1,784	6,6	2,182	8,1	2,639	10,0	3,175
160	6,2	3,064	7,7	3,745	9,5	4,560	11,8	5,559	14,6	6,738
180	6,9	3,815	8,6	4,706	10,7	5,768	13,3	7,055	16,4	8,517
200	7,7	4,731	9,6	5,830	11,9	7,118	14,7	8,652	18,2	10,503
225	8,6	5,945	10,8	7,368	13,4	9,028	16,6	10,988	20,5	13,295
250	9,6	7,366	11,9	9,016	14,8	11,063	18,4	13,535	22,7	16,350
280	10,7	9,187	13,4	11,382	16,6	13,899	20,6	16,959	25,4	20,498
315	12,1	11,703	15,0	14,303	18,7	17,601	23,2	21,494	28,6	25,947
355	13,6	14,791	16,9	18,162	21,1	22,403	26,1	27,252	32,2	32,939
400	15,3	18,756	19,1	23,157	23,7	28,312	29,4	34,559	36,3	41,817
450	17,2	23,714	21,5	29,286	26,7	35,869	33,1	43,774	40,9	52,952
500	19,1	29,254	23,9	36,132	29,7	44,320	36,8	54,014	45,4	65,339
560	21,4	36,669	26,7	45,223	33,2	55,523	41,2	67,766	50,8	81,855
630	24,1	46,463	30,0	57,126	37,4	70,322	46,3	85,654	57,2	103,711

* Informação para referência de Transporte.



Pode ser fornecido perfurado

Especificações de ensaios

Propriedades	Especificação	Método de ensaio
Estabilidade Dimensional	Menor ou igual a 3%	NBR 14299
Resistência à Tração	Maior ou igual a 15 Mpa	NBR 9622
Alongamento na Ruptura	Maior ou igual a 350%	NBR 9622

A Kanaflex fornece os tubos de PEAD para captação e condução de chorume em aterros sanitários desde 1998. Atualmente conta com uma linha de produtos mais ampla, com aplicações em drenos verticais, captação e condução de biogás e desvio de águas pluviais.

KanaLiso

Tubo para aplicação em redes de abastecimento de água e emissários sub-aquáticos de esgotos e efluentes, sistema de irrigação, dragagem de resíduos sólidos e instalações industriais.



É produzido de acordo com a norma ABNT NBR 15561:2016 - Tubulação de polietileno PE 80 e PE 100 para transporte de água e esgoto sob pressão - Requisitos, ou ISO 4427. Especificam requisitos e métodos de ensaio para fabricação e recebimento de tubos de polietileno para transporte de fluidos em temperaturas de até 40°C, com máxima pressão de operação de 2,5 MPa.

	SDR 33		SDR 26		SDR 21		SDR 17		SDR 13,6		SDR 11		SDR 9	
PE 80	PN 4		PN 5		PN 6		PN 8		PN 10		PN 12,5		PN 16	
PE 100	PN 5		PN 6		PN 8		PN 10		PN 12,5		PN 16		PN 20	
DE (mm)	e (mm)	Peso* (kg/m)	e (mm)	Peso* (kg/m)	e (mm)	Peso* (kg/m)	e (mm)	Peso* (kg/m)	e (mm)	Peso* (kg/m)	e (mm)	Peso* (kg/m)	e (mm)	Peso* (kg/m)
20											2,0	0,117	2,3	0,133
32							2,0	0,195	2,4	0,232	3,0	0,279	3,6	0,329
63							3,8	0,722	4,7	0,878	5,8	1,058	7,1	1,267
75							4,5	1,020	5,6	1,243	6,8	1,478	8,4	1,781
90							5,4	1,466	6,7	1,781	8,2	2,141	10,1	2,568
110			4,2	1,437	5,3	1,784	6,6	2,182	8,1	2,639	10,0	3,175	12,3	3,816
125			4,8	1,850	6,0	2,280	7,4	2,783	9,2	3,400	11,4	4,119	14,0	4,936
140			5,4	2,336	6,7	2,855	8,3	3,494	10,3	4,259	12,7	5,134	15,7	6,183
160	5,0	2,447	6,2	3,064	7,7	3,745	9,5	4,560	11,8	5,559	14,6	6,738	17,9	8,052
180	5,6	3,091	6,9	3,815	8,6	4,706	10,7	5,768	13,3	7,055	16,4	8,517	20,1	10,187
200	6,2	3,810	7,7	4,731	9,6	5,830	11,9	7,118	14,7	8,652	18,2	10,503	22,4	12,596
225	7,0	4,806	8,6	5,945	10,8	7,368	13,4	9,028	16,6	10,988	20,5	13,295	25,2	15,944
250	7,8	5,952	9,6	7,366	11,9	9,016	14,8	11,063	18,4	13,535	22,7	16,350	27,9	19,595
280	8,7	7,435	10,7	9,187	13,4	11,382	16,6	13,899	20,6	16,959	25,4	20,498	31,3	24,631
315	9,7	9,451	12,1	11,703	15,0	14,303	18,7	17,601	23,2	21,494	28,6	25,947	35,2	31,159
355	10,9	11,953	13,6	14,791	16,9	18,162	21,1	22,403	26,1	27,252	32,2	32,939	39,7	39,576
400	12,3	15,221	15,3	18,756	19,1	23,157	23,7	28,312	29,4	34,559	36,3	41,817	44,7	50,200
450	13,8	19,169	17,2	23,714	21,5	29,286	26,7	35,869	33,1	43,774	40,9	52,952		
500	15,3	23,642	19,1	29,254	23,9	36,132	29,7	44,320	36,8	54,014	45,4	65,339		
560	17,2	29,756	21,4	36,669	26,7	45,223	33,2	55,523	41,2	67,766	50,8	81,855		
630	19,3	37,536	24,1	46,463	30,0	57,126	37,4	70,322	46,3	85,654	57,2	103,711		

* Informação para referência de Transporte.

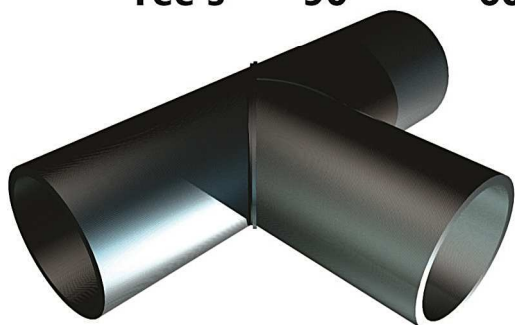
É fornecido em barra de 6, 12 ou 18 metros. Os diâmetros em vermelho podem ser fornecidos em rolos de 50 ou 100 metros. Outros diâmetros e SDR's podem ser fornecidos mediante consulta prévia.

Lei nº 12.305/2010 instituiu a PNRS - Política Nacional de Resíduos Sólidos

Conexões para o DutoLiso e Kanaliso

Tee's

90°



60°

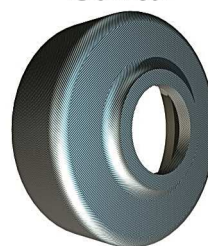


45°



Reduções Concêntricas

Curta



Longa



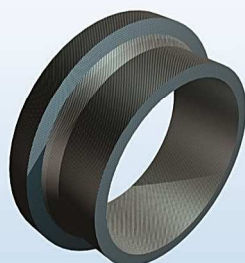
Curvas



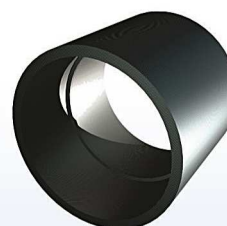
Joelhos



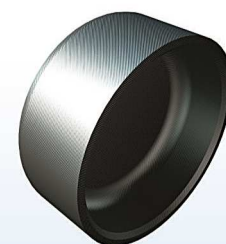
Colarinhos



Luvas de Emenda



Caps

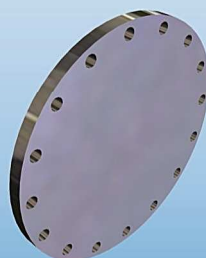


Cruzetas



Flanges Metálicas

Cego



Solto

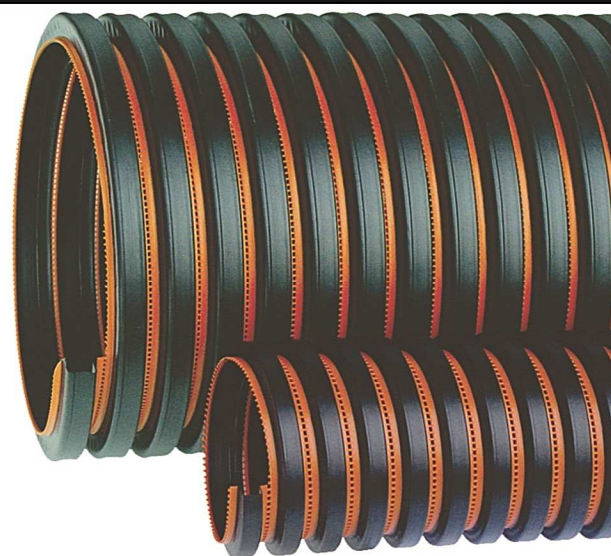


*Para outros modelos de conexões, consultem nosso departamento comercial.

A drenagem é importante para evitar a acumulação de lixiviados dentro do aterro. O sistema drenante tem ser capaz de captar e conduzir os lixiviados. Deve ser dotado de uma rede de drenos internos, geralmente constituídos de tubos que captam e levam o chorume drenado para um sistema de tratamento. O material utilizado na construção do dreno deve ser resistente à agressividade do resíduo e do chorume.

KanaNET

Tubo dreno de seção circular, corrugado, flexível, perfurado, destinado à remoção de líquido de um local para o outro pela ação da gravidade. No aterro sanitário faz parte do sistema drenante que capta e conduz o chorume para o tratamento. Atende a norma DNIT093 e ABNT NBR 15073.



Detalhe da perfuração

Diâmetro Nominal		DE (mm)	DI (mm)	Área Aberta (cm ² /m)	Fornecimento		
(pol.)	(mm)				Barras (m)	Rolos (50 m)	
2.1/2"	65	67,0	59,5	80	6	12	1,23 x 0,40
3"	80	80,0	67,0	110	6	12	1,37 x 0,40
4"	100	101,0	85,0	130	6	12	1,52 x 0,40
6"	170	169,0	149,0	190	6	12	-
8"	230	231,5	200,0	240	6	12	-

Conexões para o Kananet



Derivação 'Y'



Cruzeta



Conexão (luva de emenda)



Reduções

*Para outros modelos de conexões, consultem manual técnico do Kananet.

Com máquinas japonesas, italianas e alemãs de última geração, a Kanaflex fornece a melhor tecnologia para o mercado. É dotada de laboratório capaz de executar todos os ensaios requisitados nas normas brasileiras.

KNTS Drain

KNTS Super

Tubos com paredes estruturadas, corrugados com dupla parede, sendo a interna lisa e a externa corrugada. É fornecido em barra (com ou sem perfuração), tipo ponta-bolsa-anel. A cor da parede interna do KNTS Drain é preta, e a cor da parede interna do KNTS Super pode ser azul ou ocre. Tem a finalidade de condução de grande volume de água, esgoto ou efluente, e nos aterros sanitários são aplicados também como drenos verticais. O KNTS Super atende a norma ABNT NBR ISO 21138: Sistemas de tubulações plásticas para drenagem e esgoto subterrâneos não pressurizados - Partes 1 e 3. O KNTS Drain atende a norma DNIT094.

Série DN/DI (mm)	Diâmetro Externo (mm)	Classe de Rigidez SN (kN/m ²)	Fornecimento em Barra (m)	Comprimento Útil (m)
250	296,0	4 ou 8	6,03	5,89
300	371,0	4 ou 8	6,04	5,88
400	465,0	4 ou 8	6,07	5,90
500	586,0	4 ou 8	6,07	5,87
600	704,0	4 ou 8	6,07	5,83
800	903,0	4	6,08	5,73
1.000	1.141,0	4	6,10	5,62
1.200	1.387,0	4	6,11	5,71

Série DN/DI. Diâmetro Nominal corresponde ao Diâmetro Interno. O KNTS Drain está disponível apenas na Classe SN4.

Os dados podem sofrer alterações sem aviso prévio.



Pode ser fornecido perfurado

O PEAD (Polietileno de Alta Densidade) é uma matéria prima resistente ao ataque químico e de grande longevidade, por isso indicada para o segmento de aterros sanitários.

Conexões para o KNTS

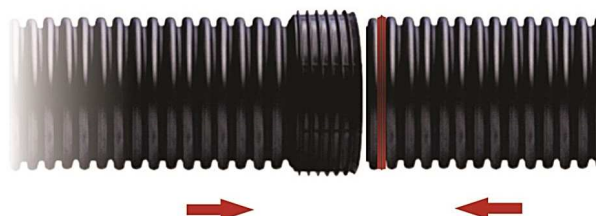


Pasta lubrificante Kanalub

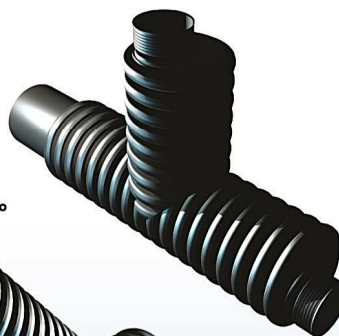
Anel de Vedação



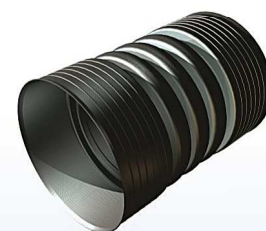
Cor vermelha ilustrativa, o anel é fornecido na cor preta.



Tee's de Transição para Duto Liso



Luvas de Emenda

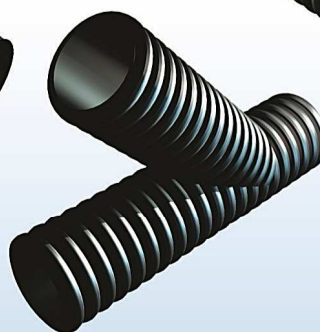


Tee's 90°

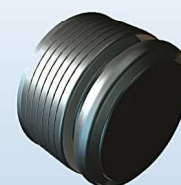


Tee's 60°

Tee's 45°



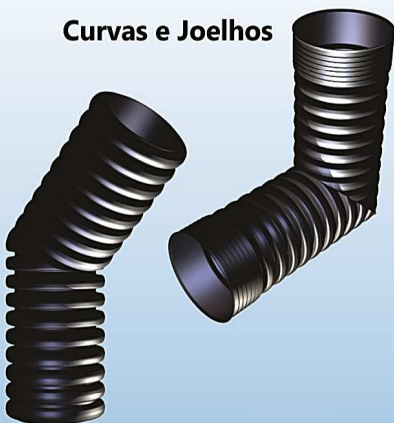
Tampões



Reduções



Curvas e Joelhos



Disponibilidade de acessórios. Fabricação de conexões e peças especiais. Consulte o manual técnico do KNTS ou entrem em contato conosco.